

FILARIOSIS CANINA (Gusano del Corazón)

Es un enfermedad transmitida por la picadura de un mosquito portador que inocula la forma larvaria del parásito en el animal.

Una vez en el interior de nuestra mascota la larva migra hasta alojarse en el ventrículo derecho del corazón y los grandes vasos pulmonares. En estos lugares se desarrolla y multiplica ocasionando los signos clínicos en el animal.

Los síntomas mas importantes son:

- Intolerancia al ejercicio, a veces acompañado de tos poco profunda
- Dificultad para respirar y respiración acelerada
- Apatía
- Expulsión de sangre por la boca y/o hemorragias nasales
- Aumento del ritmo cardíaco y respiratorio
- Colapso durante el ejercicio

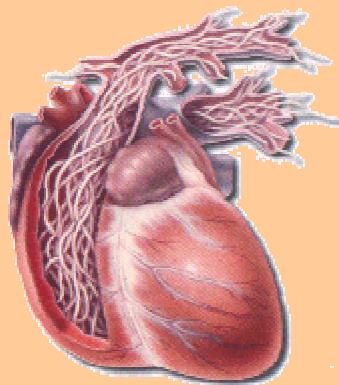


Por todo ello y por los daños cardiacos que pueden llegar a ser irreversibles es muy importante la prevención de la enfermedad ya que Zaragoza es zona de alto riesgo de transmisión

Tenemos en la actualidad 2 métodos para prevenir la enfermedad:

- 1.- Una pastilla mensual
- 2.- Un inyectable que protege a nuestro animal durante 11 meses.

Si es la primera vez que protegemos a nuestro animal debemos realizar previamente una analítica para determinar si ya ha sido infectado por las microfilarias.



CORAZÓN INFECTADO POR LARVAS ADULTAS